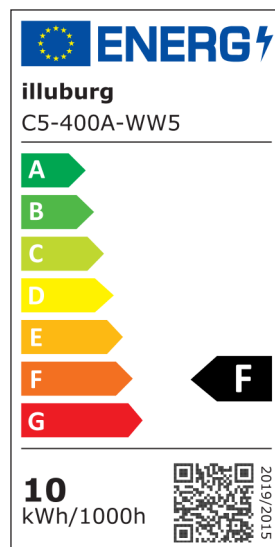
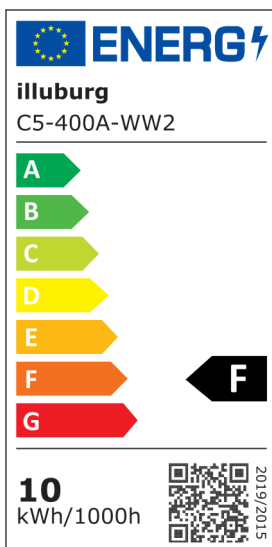


# Datenblatt & Bedienungsanleitung

## Model: C5-400A-WW

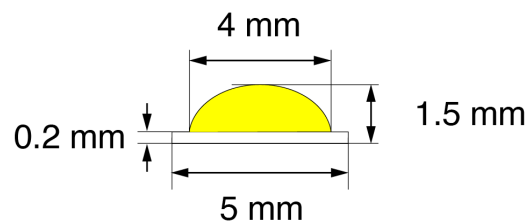
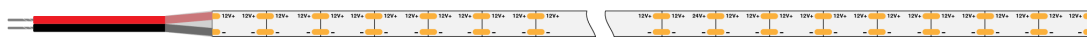
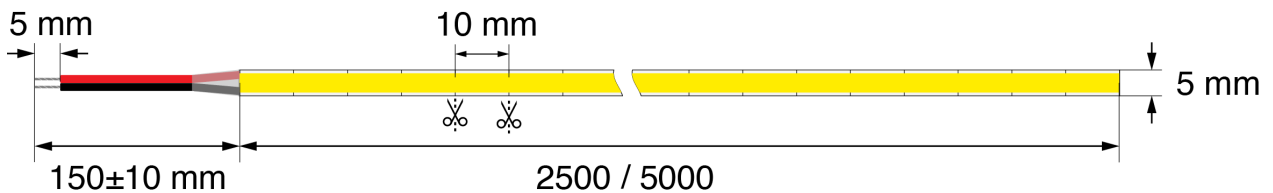
Flexibler COB LED-Streifen 2,5m, 5m Rolle  
400 LEDs/m, 85 lm/W, 10W/m, 12Vdc, 2700K



## Technische Daten

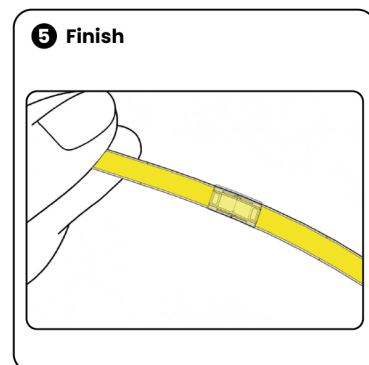
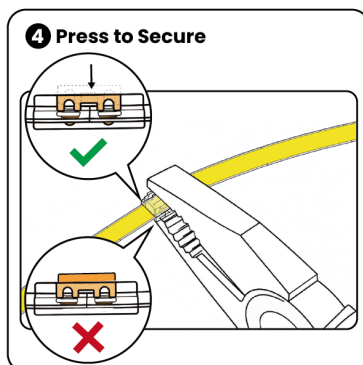
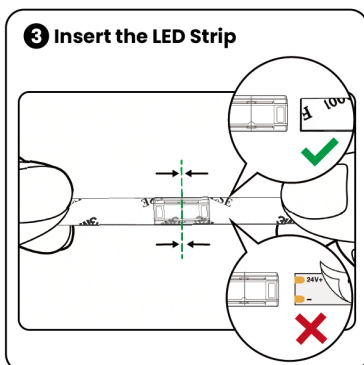
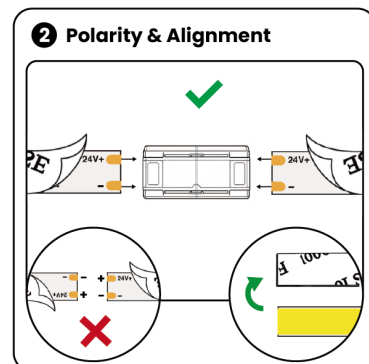
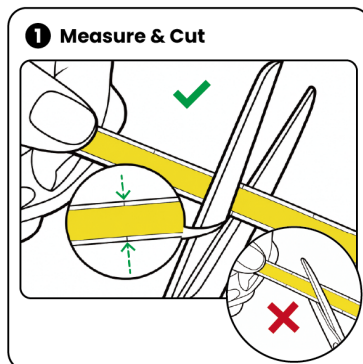
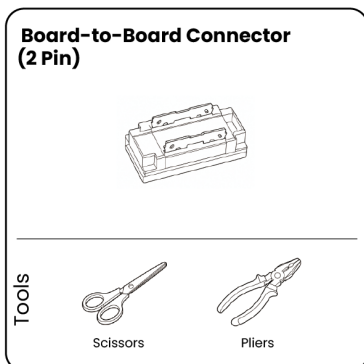
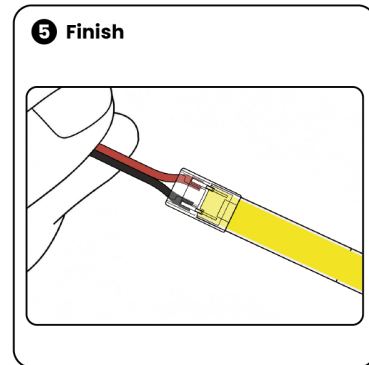
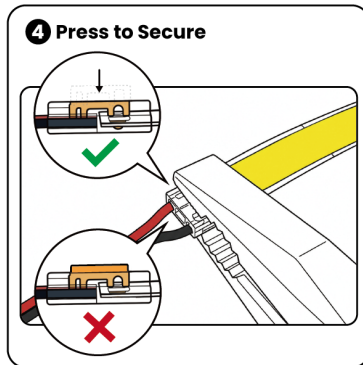
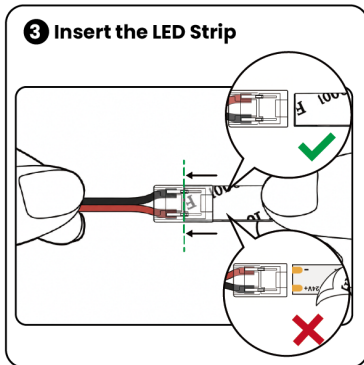
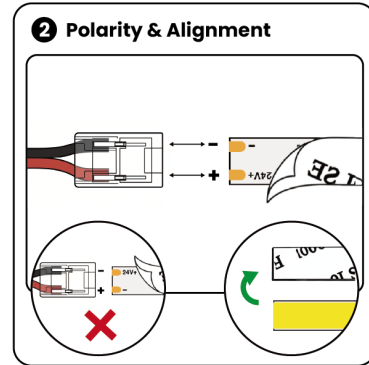
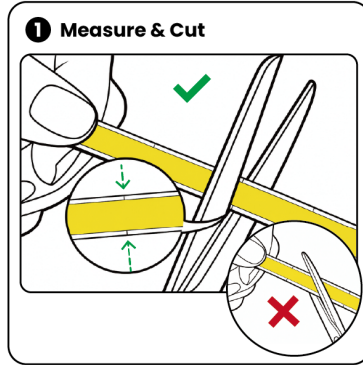
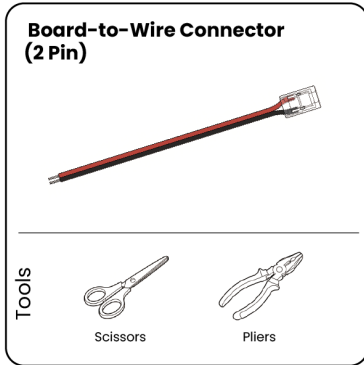
Modell	C5-400A-WW2 C5-400A-WW5	
LED Typ	COB	
Betriebsspannung	12 Vdc	
LED Anzahl	400 LEDs/m	C5-400A-WW2: 1.000 LEDs C5-400A-WW5: 2.000 LEDs
Leistung	10 W/m	
Effizienz	85 lm/W	
Lichtstrom	850 lm/m	
CRI	≥ 90 Ra	
Effizienzklasse	F	
Farbtemperatur	2700 K	
Länge	C5-400A-WW2: 2.500 mm C5-400A-WW5: 5.000 mm	
Breite	5 mm	
Höhe	1,5 mm	
Lebensdauer	50.000 h	
Betriebstemperatur	-20 °C ... +45 °C	
Lagertemperatur	-30 °C ... +80 °C	
Schutzart	IP20	
CE / RoHS	Ja	

## Dimension



Die LED-Streifen können einfach mit dem Schneider am Schnittpunkt getrennt bzw. gekürzt werden. Auf der Rückseite der LED-Streifen befindet sich ein doppelseitiges wärmeleitendes Klebeband, wodurch eine einfache und schnelle Montage der LED-Streifen möglich ist.

## Anschlussinweise



## Wichtiger Hinweis

Laden Sie die Sicherheitshinweise unter [www.illuburg.de/infocenter](http://www.illuburg.de/infocenter) herunter, lesen sich sorgfältig durch und beachten die aufgeführten Hinweise und Informationen für einen ordnungsgemäßen Gebrauch.

## Haftungsausschluss

Änderungen und Irrtümer vorbehalten. Vergewissern Sie sich, dass Sie den neuesten Stand verwenden.

## Herstellerinformation

Sollten Sie weitere Fragen haben, kontaktieren bitte unseren technischen Support.

HuaTec GmbH  
Droopweg 31  
20537, Hamburg, Germany

Telefon: +49 40 236448800  
E-Mail: [info@illuburg.de](mailto:info@illuburg.de)  
Website: [www.illuburg.de](http://www.illuburg.de)

