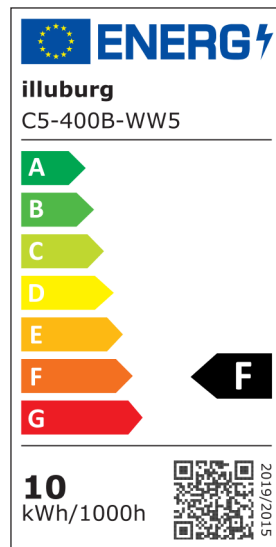
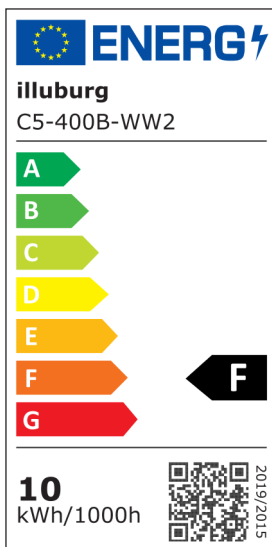


Datenblatt & Bedienungsanleitung

Model: C5-400B-WW

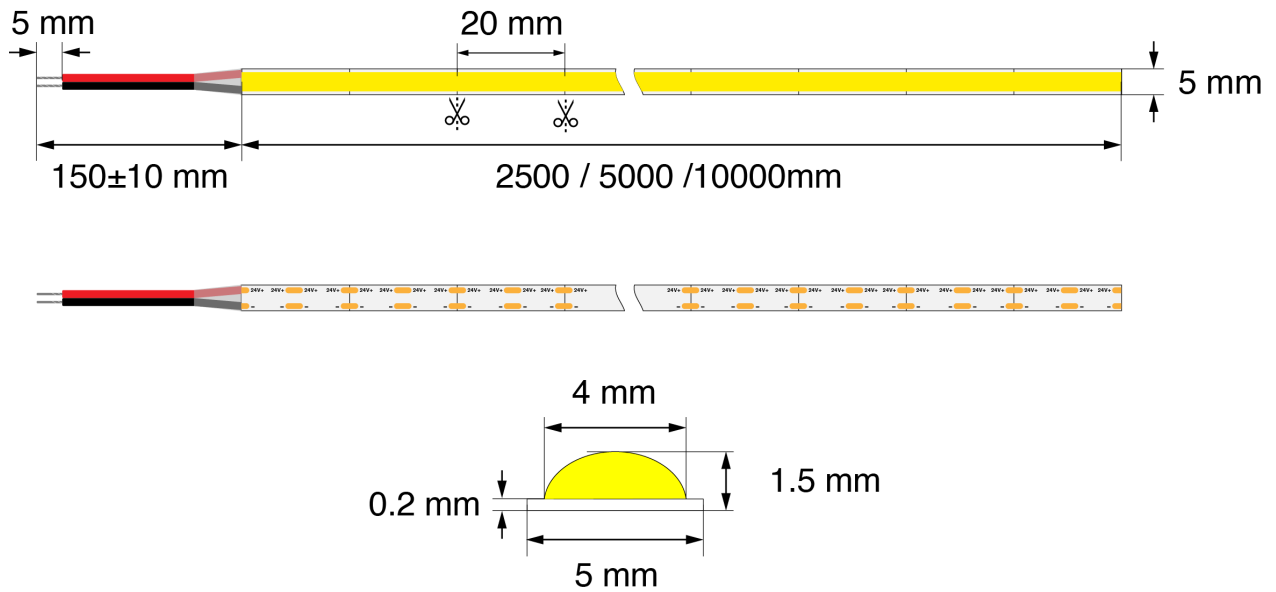
Flexibler COB LED-Streifen 2,5 m, 5 m, 10 m Rolle
400 LEDs/m, 85 lm/W, 10 W/m, 24 Vdc, 2700 K



Technische Daten

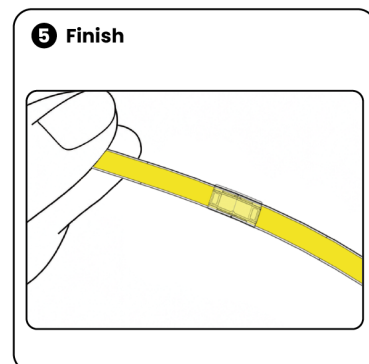
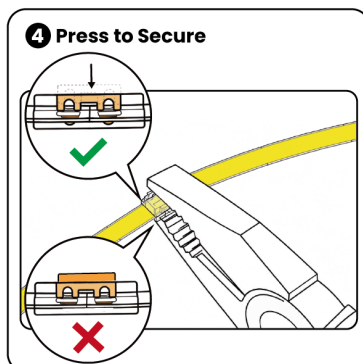
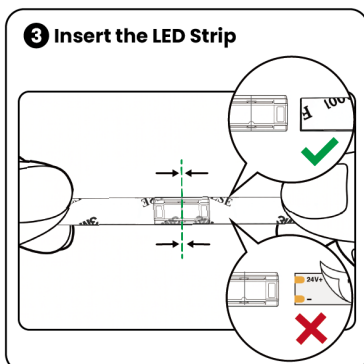
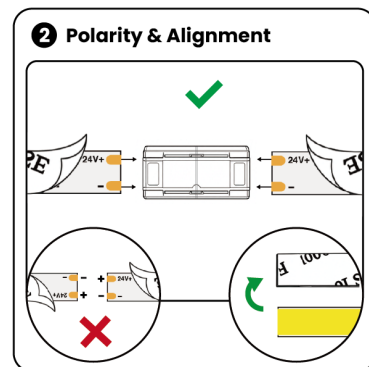
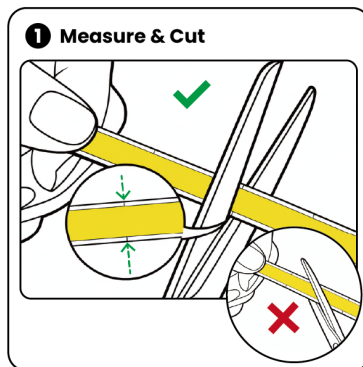
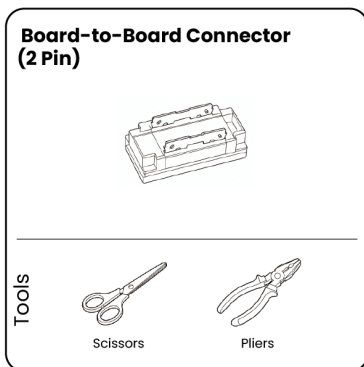
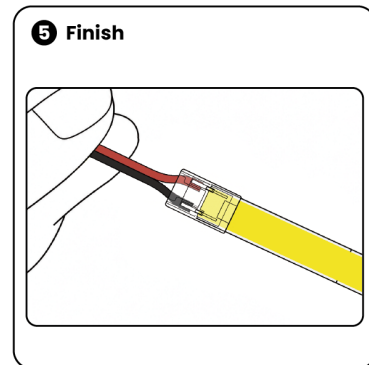
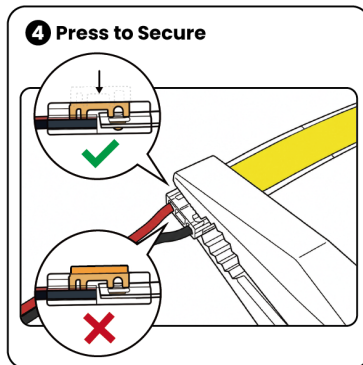
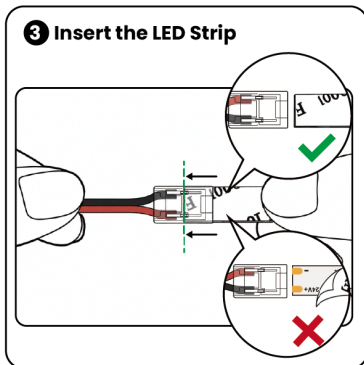
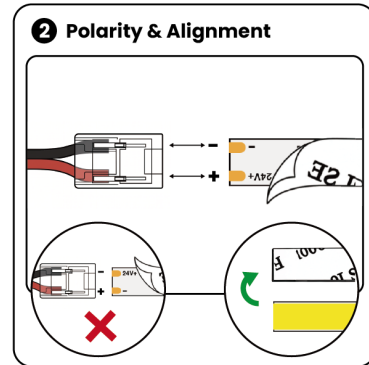
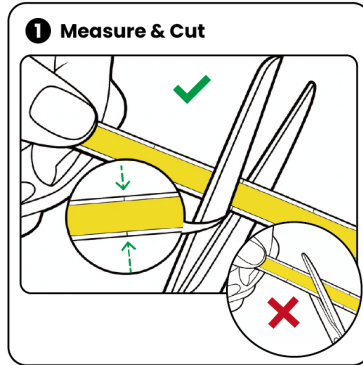
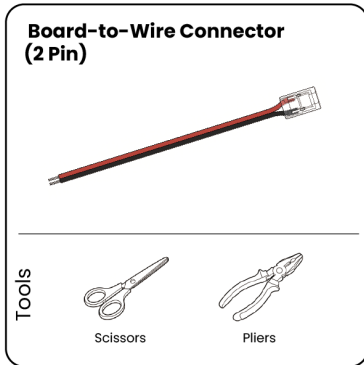
Modell	C5-400B-WW2 C5-400B-WW5 C5-400B-WW10	
LED Typ	COB	
Betriebsspannung	24 Vdc	
LED Anzahl	400 LEDs/m	C5-400B-WW2: 1.000 LEDs C5-400B-WW5: 2.000 LEDs C5-400B-WW10: 4.000 LEDs
Leistung	10 W/m	
Effizienz	85 lm/W	
Lichtstrom	850 lm/m	
Effizienzklasse	F	
CRI	≥ 90 Ra	
Farbtemperatur	2700 K	
Länge	C5-400B-WW2: 2,5 m C5-400B-WW5: 5 m C5-400B-WW10: 10 m	
Breite	5 mm	
Höhe	1,5 mm	
Lebensdauer	50.000 h	
Betriebstemperatur	-20 °C ... +45 °C	
Lagertemperatur	-30 °C ... +80 °C	
Schutzart	IP20	
CE / RoHS	Ja	

Dimension



Die LED-Streifen können einfach mit dem Schneider am Schnittpunkt getrennt bzw. gekürzt werden. Auf der Rückseite der LED-Streifen befindet sich ein doppelseitiges wärmeleitendes Klebeband, wodurch eine einfache und schnelle Montage der LED-Streifen möglich ist.

Anschlussweise



Wichtiger Hinweis

Laden Sie die Sicherheitshinweise unter www.illuburg.de/infocenter herunter, lesen sich sorgfältig durch und beachten die aufgeführten Hinweise und Informationen für einen ordnungsgemäßen Gebrauch.

Haftungsausschluss

Änderungen und Irrtümer vorbehalten. Vergewissern Sie sich, dass Sie den neuesten Stand verwenden.

Herstellerinformation

Sollten Sie weitere Fragen haben, kontaktieren bitte unseren technischen Support.

HuaTec GmbH
Droopweg 31
20537, Hamburg, Germany

Telefon: +49 40 236448800
E-Mail: info@illuburg.de
Website: www.illuburg.de

