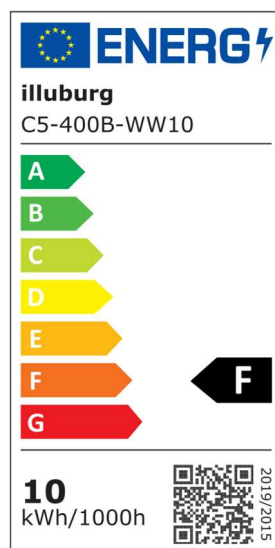
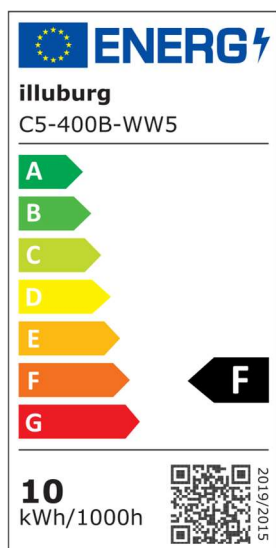
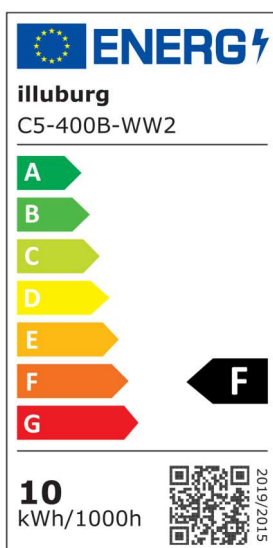


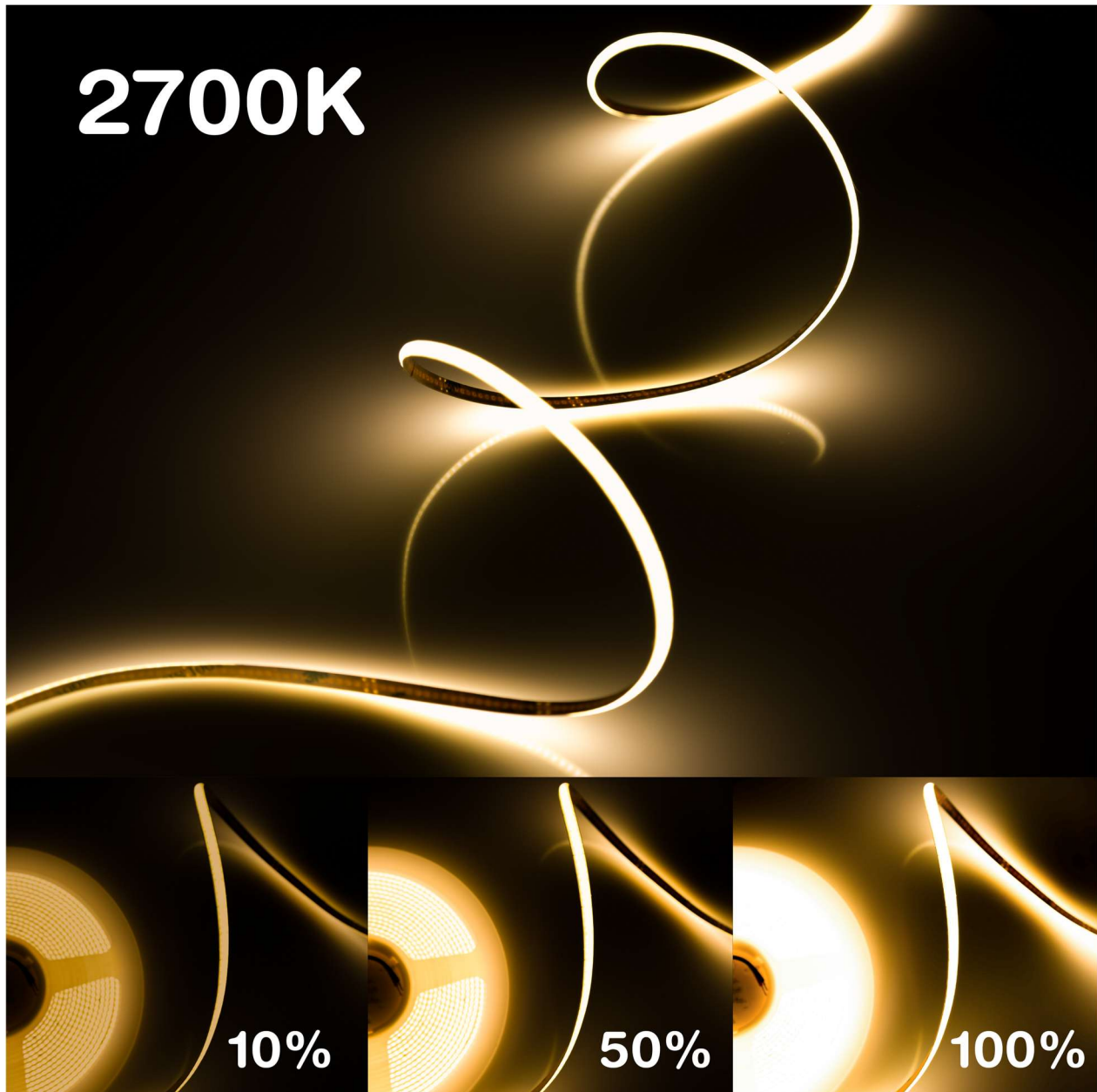
# Datenblatt & Bedienungsanleitung

## Model: C5-400B-WW

Flexibler COB LED-Streifen 2,5 m, 5 m, 10 m Rolle  
400 LEDs/m, 85 lm/W, 10 W/m, 24 Vdc, 2700 K



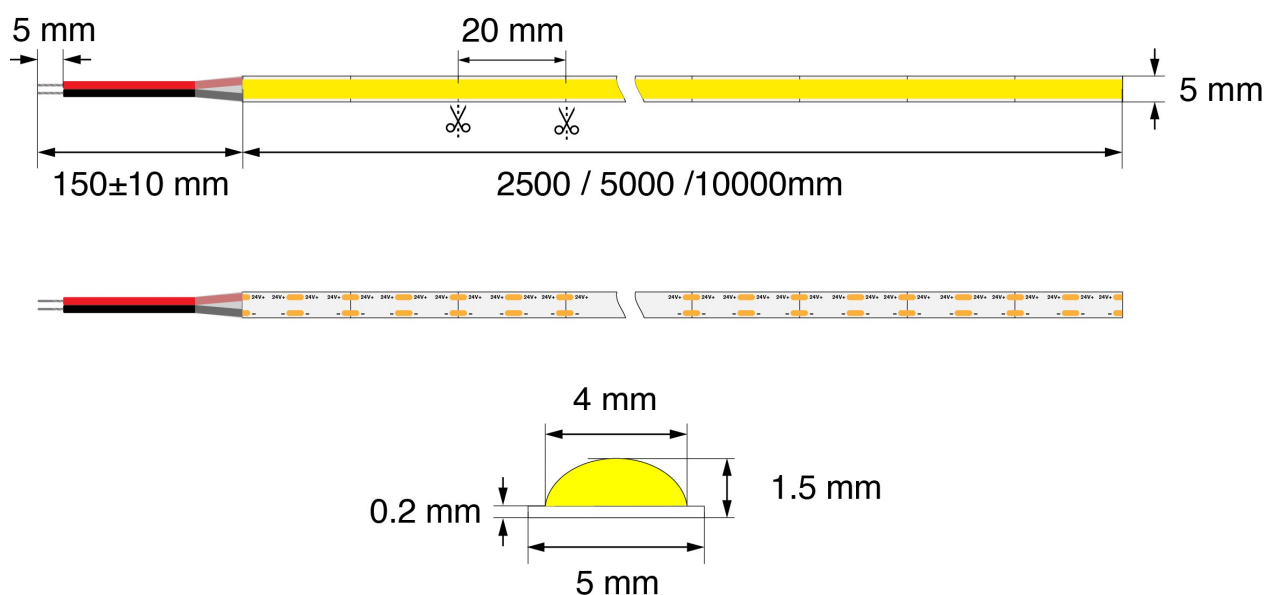
## Dimmeffekt



## Technische Daten

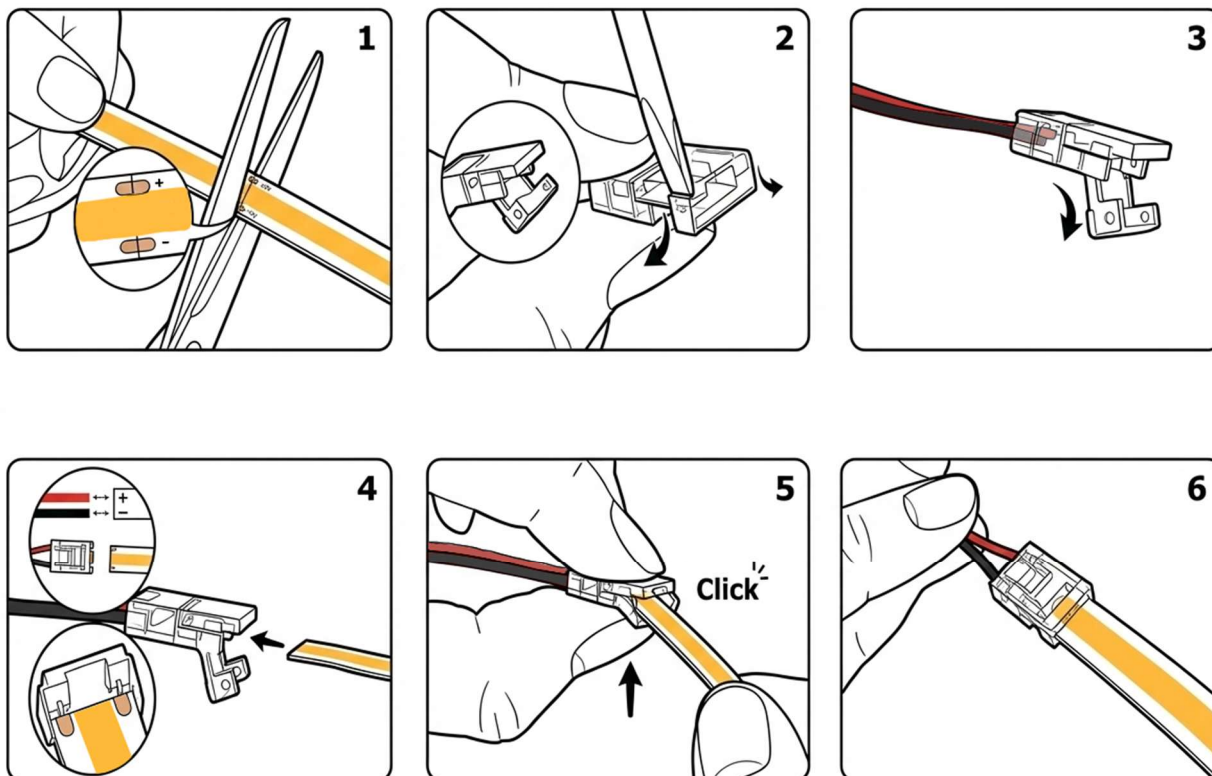
Modell	C5-400B-WW2 C5-400B-WW5 C5-400B-WW10	
LED Typ	COB	
Betriebsspannung	24 Vdc	
LED Anzahl	400 LEDs/m	C5-400B-WW2: 1.000 LEDs C5-400B-WW5: 2.000 LEDs C5-400B-WW10: 4.000 LEDs
Leistung	10 W/m	
Effizienz	85 lm/W	
Lichtstrom	850 lm/m	
Effizienzklasse	F	
CRI	≥ 90 Ra	
Farbtemperatur	2700 K	
Länge	C5-400B-WW2: 2,5 m C5-400B-WW5: 5 m C5-400B-WW10: 10 m	
Breite	5 mm	
Höhe	1,5 mm	
Lebensdauer	50.000 h	
Betriebstemperatur	-20 °C ... +45 °C	
Lagertemperatur	-30 °C ... +80 °C	
Schutzart	IP20	
CE / RoHS	Ja	

## Dimension



Die LED-Streifen können einfach mit dem Schneider am Schnittpunkt getrennt bzw. gekürzt werden. Auf der Rückseite der LED-Streifen befindet sich ein doppelseitiges wärmeleitendes Klebeband, wodurch eine einfache und schnelle Montage der LED-Streifen möglich ist.

## Anschlusshinweise



Der ursprüngliche LED-Streifen hat eine Kabelverbindung auf einer Seite. Nach dem Kürzen der LED-Streifen kann eine neue Verbindung über einen dafür vorgesehenen Verbinder hergestellt werden.

## Wichtiger Hinweis

Laden Sie die Sicherheitshinweise unter [www.illuburg.de/infocenter](http://www.illuburg.de/infocenter) herunter, lesen sich sorgfältig durch und beachten die aufgeführten Hinweise und Informationen für einen ordnungsgemäßen Gebrauch.

## Haftungsausschluss

Änderungen und Irrtümer vorbehalten. Vergewissern Sie sich, dass Sie den neuesten Stand verwenden.

## Herstellerinformation

Sollten Sie weitere Fragen haben, kontaktieren bitte unseren technischen Support.

HuaTec GmbH  
Droopweg 31  
20537, Hamburg, Germany

Telefon: +49 40 236448800  
E-Mail: [info@illuburg.de](mailto:info@illuburg.de)  
Website: [www.illuburg.de](http://www.illuburg.de)



[www.illuburg.de](http://www.illuburg.de)