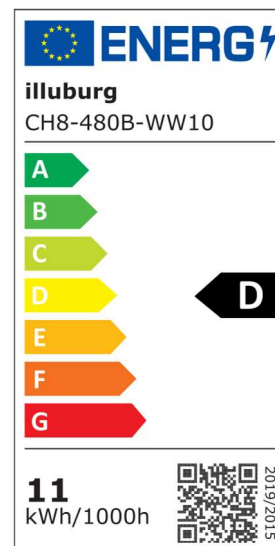
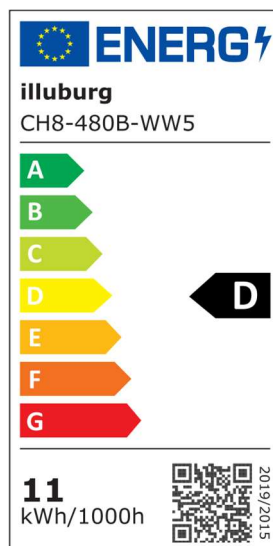
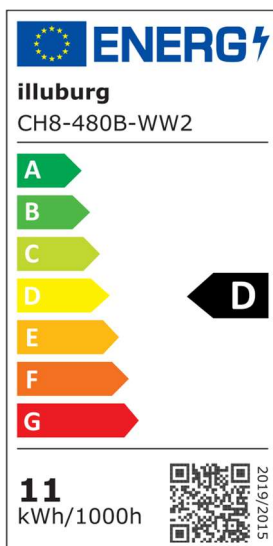


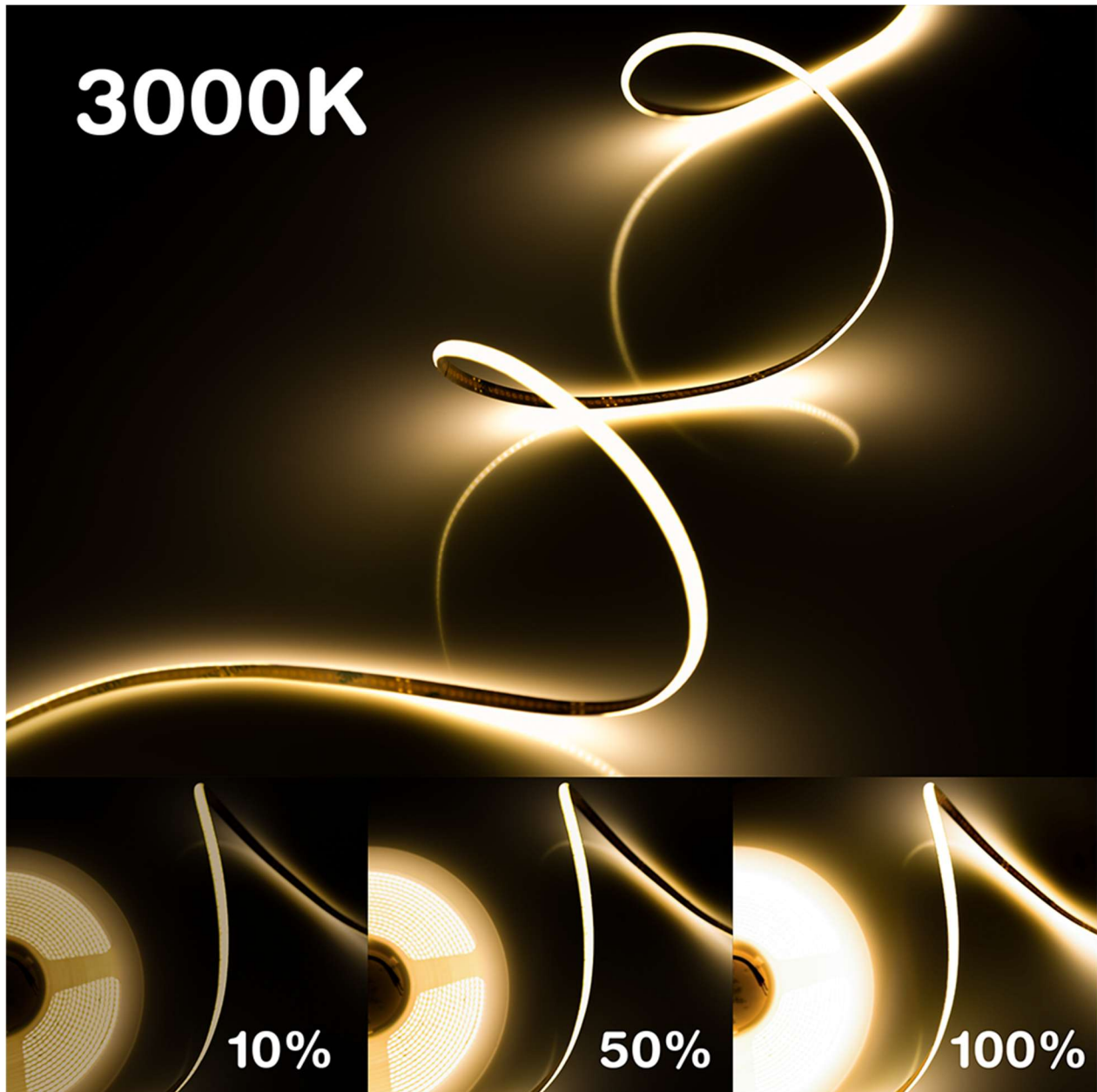
Datenblatt & Bedienungsanleitung

Model: CH8-480B-WW

Flexibler COB LED-Streifen 2,5 m, 5 m, 10 m Rolle
480 LEDs/m, 135 lm/W, 11 W/m, 24 Vdc, 3000 K



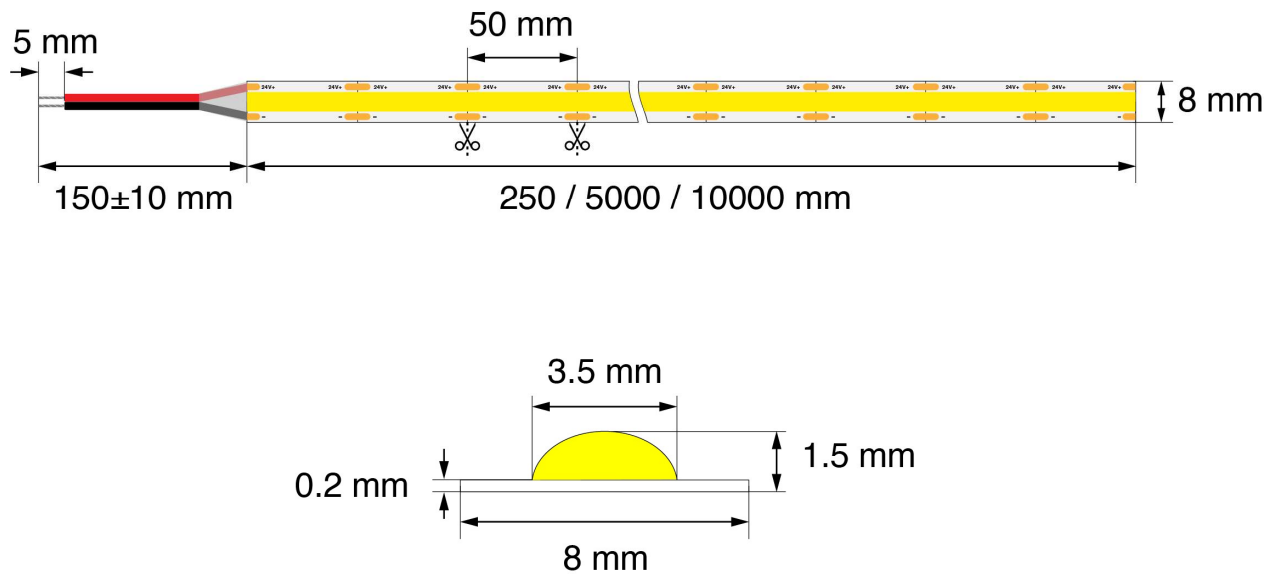
Dimmeffekt



Technische Daten

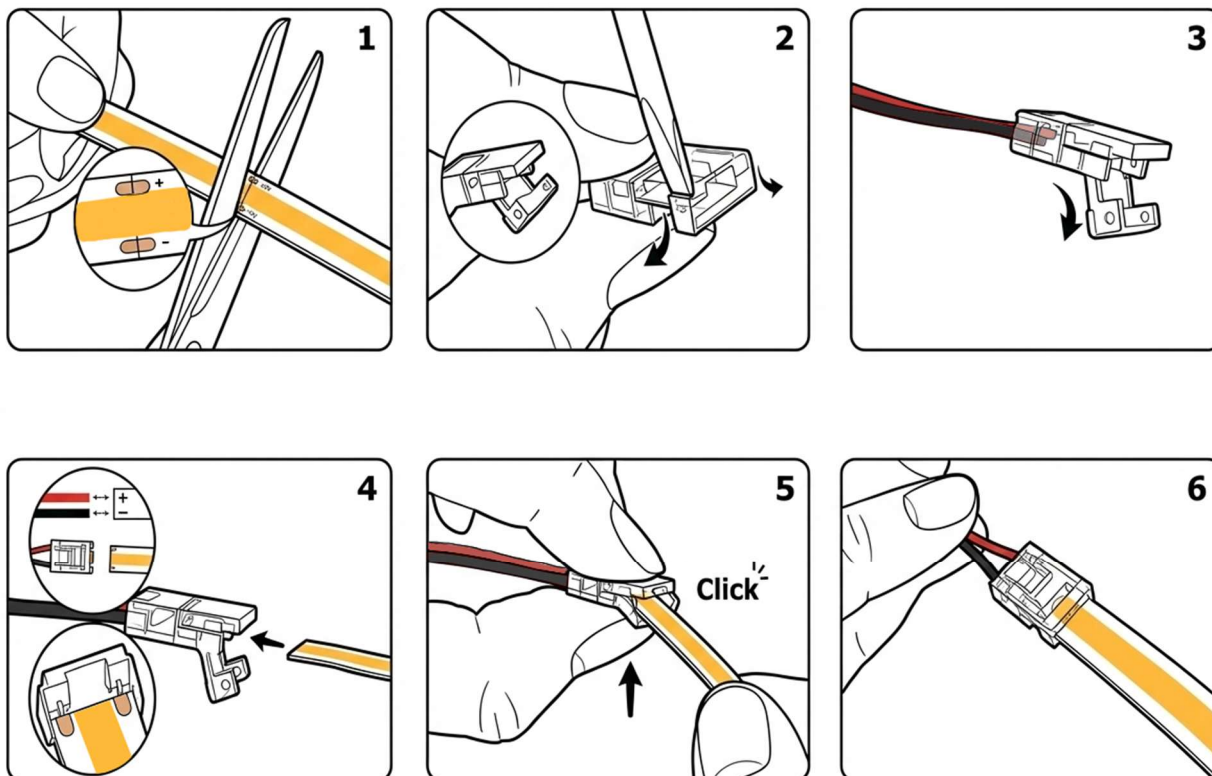
Modell	CH8-480B-WW2 CH8-480B-WW5 CH8-480B-WW10	
LED Typ	COB	
Betriebsspannung	24 Vdc	
LED Anzahl	480 LEDs/m	CH8-480B-WW2: 1.200 LEDs CH8-480B-WW5: 2.400 LEDs CH8-480B-WW10: 4.800 LEDs
Leistung	11 W/m	
Effizienz	135 lm/W	
Lichtstrom	1485 lm/m	
Effizienzklasse	D	
CRI	91 Ra	
Farbtemperatur	3000 K	
Länge	CH8-480B-WW2: 2,5 m CH8-480B-WW5: 5 m CH8-480B-WW10: 10 m	
Breite	8 mm	
Höhe	1,5 mm	
Lebensdauer	50.000 h	
Betriebstemperatur	-20 °C ... +45 °C	
Lagertemperatur	-30 °C ... +80 °C	
Schutzart	IP20	
CE / RoHS	Ja	

Dimension



Die LED-Streifen können einfach mit dem Schneider am Schnittpunkt getrennt bzw. gekürzt werden. Auf der Rückseite der LED-Streifen befindet sich ein doppelseitiges wärmeleitendes Klebeband, wodurch eine einfache und schnelle Montage der LED-Streifen möglich ist.

Anschlusshinweise



Der ursprüngliche LED-Streifen hat eine Kabelverbindung auf einer Seite. Nach dem Kürzen der LED-Streifen kann eine neue Verbindung über einen dafür vorgesehenen Verbinder hergestellt werden.

Wichtiger Hinweis

Laden Sie die Sicherheitshinweise unter www.illuburg.de/infocenter herunter, lesen sich sorgfältig durch und beachten die aufgeführten Hinweise und Informationen für einen ordnungsgemäßen Gebrauch.

Haftungsausschluss

Änderungen und Irrtümer vorbehalten. Vergewissern Sie sich, dass Sie den neuesten Stand verwenden.

Herstellerinformation

Sollten Sie weitere Fragen haben, kontaktieren bitte unseren technischen Support.

HuaTec GmbH
Droopweg 31
20537, Hamburg, Germany

Telefon: +49 40 236448800
E-Mail: info@illuburg.de
Website: www.illuburg.de

